



L'OBSERVATOIRE FIDUCIAL des chirurgiens-dentistes



2019

Données recueillies en 2019

Le cabinet type



LA PATIENTÈLE



Actifs
56 %



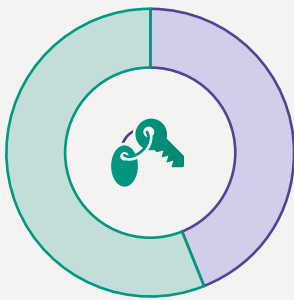
Retraités
26 %



Mineurs / étudiants
18 %

L'ORGANISATION PROFESSIONNELLE

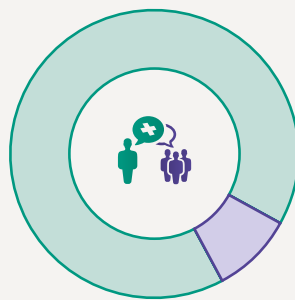
Mode d'exercice



Avec SCM
52 %

Sans SCM
48 %

Structure d'exercice



Individuel
94 %

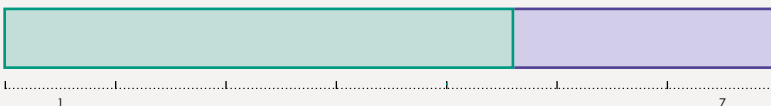
Société
6 %
dont SEL 2 %



LA DURÉE D'OUVERTURE

4,6 jours travaillés / semaine

4,5 en 2018



Le dentiste type de notre échantillon

LE PRATICIEN

Femmes 36 % en 2018 37 %

Hommes 64 % en 2018 63 %



L'ÂGE DU PRATICIEN

52 ans en moyenne

idem 2018

< 29 ans 1 %

30-39 ans 15 %

40-49 ans 22 %

50-59 ans 33 %

60-69 ans 26 %

> 69 ans 3 %



LA LOCALISATION

Zone urbaine 62 %

Zone rurale 37 %

Mer & Montagne 1 %



Le mot de FIDUCIAL

Au regard des grandes réformes du système de santé actuellement en œuvre, il appartient aux chirurgiens-dentistes d'être encore plus vigilants quant à la gestion de leur cabinet.

L'observatoire FIDUCIAL a été conçu dans le but d'aider le praticien dans ses réflexions et ses décisions.

Par ses indicateurs de gestion et ses données relatives aux conditions d'exercices, il s'agit d'un outil essentiel à la prise de décision de ces chefs d'entreprise.

Compte de résultat

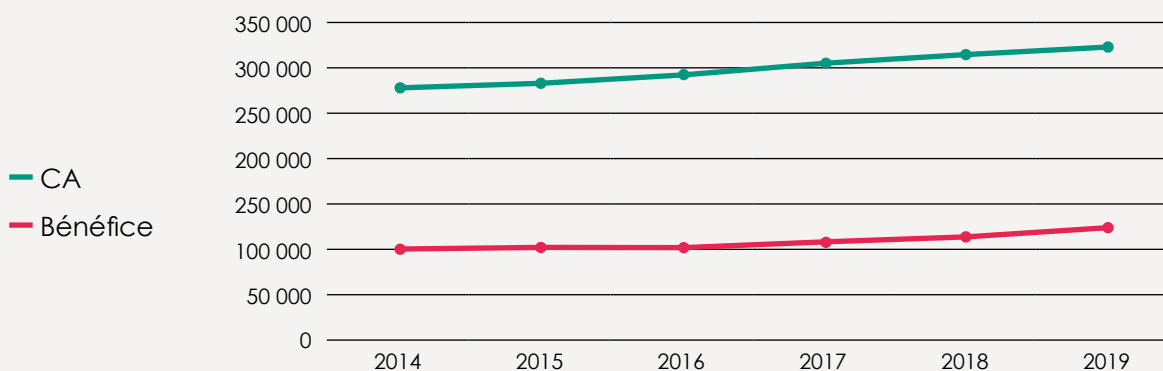


	Tranche 1 0-150 K€	Tranche 2 150-200 K€	Tranche 3 200-250 K€	Tranche 4 250-300 K€	Tranche 5 300-350 K€
Honoraires reçus	101 806 € 99%	171 031 € 100%	219 859 € 99%	269 439 € 98%	318 452 € 99%
Honoraires rétrocédés et autres produits	233 € 0%	2 451 € 1%	759 € 0%	1 079 € 0%	1 776 € 1%
Total produit d'exploitation	102 912 € 100%	171 154 € 100%	222 468 € 100%	274 488 € 100%	321 085 € 100%
Achats prothèses et fournitures dentaires	20 230 € 20%	30 682 € 18%	46 333 € 21%	50 367 € 18%	69 551 € 22%
Charges externes	28 068 € 27%	30 062 € 18%	37 950 € 17%	41 260 € 15%	46 225 € 14%
Impôts et taxes	3 830 € 4%	7 364 € 4%	8 267 € 4%	11 605 € 4%	13 239 € 4%
Charges de personnel	7 269 € 7%	17 151 € 10%	22 956 € 10%	28 456 € 10%	34 569 € 11%
Cotisations sociales personnelles	12 200 € 12%	20 703 € 12%	25 628 € 12%	32 848 € 12%	37 271 € 12%
Dotations aux amortissements	2 014 € 2%	2 378 € 1%	3 233 € 1%	4 639 € 2%	6 339 € 2%
Total charges d'exploitation	75 309 € 73%	117 450 € 69%	149 311 € 67%	170 758 € 62%	209 355 € 65%
Résultat financier	618 € 1%	694 € 0%	805 € 0%	978 € 0%	1 047 € 0%
Résultat courant	26 985 € 26%	53 011 € 31%	72 351 € 33%	102 753 € 37%	110 683 € 34%
Résultat exceptionnel	36 € 0%	1 412 € 1%	2 027 € 1%	2 216 € 1%	369 € 0%
Résultat net	26 949 € 26%	51 599 € 30%	70 324 € 32%	100 537 € 37%	110 314 € 34%

Les achats du cabinet



ÉVOLUTION DU CA ET DU BÉNÉFICE

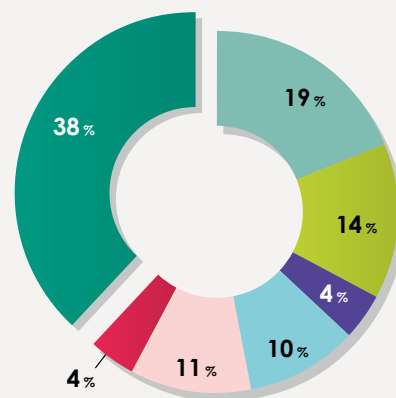


Méthodologie

L'observatoire FIDUCIAL des chirurgiens-dentistes est un document que FIDUCIAL édite chaque année. Les ratios d'analyse présentés sont établis à partir des résultats 2018 de 400 cabinets sélectionnés parmi les

Tranche 6 350-450 K€	Tranche 7 > 450 K€	Moyenne	Moyenne 2018
386 764 € 99%	604 517 € 99%	322 773 € 99%	311 640 € ↗ 99%
1 755 € 0%	1 779 € 18%	2 211 € 1%	1 539 € ↗ 1%
391 207 € 100%	598 859 € 100%	325 236 € 100%	314 194 € ↗ 100%
76 753 € 20%	109 966 € 18%	62 750 € 19%	62 083 € ↗ 20%
50 125 € 13%	69 826 € 12%	45 627 € 14%	47 365 € ↘ 15%
16 775 € 4%	27 272 € 5%	13 850 € 4%	10 964 € ↗ 3%
39 981 € 10%	63 400 € 11%	33 567 € 10%	32 340 € ↗ 10%
46 602 € 12%	60 241 € 10%	36 481 € 11%	37 969 € ↘ 12%
3 858 € 1%	8 716 € 1%	4 789 € 1%	4 918 € ↗ 2%
235 847 € 60%	342 200 € 57%	200 320 € 62%	198 915 € ↗ 63%
1 158 € 0%	1 303 € 0%	988 € 0%	1 107 € ↘ 0%
154 202 € 39%	261 014 € 44%	123 928 € 38%	114 172 € ↗ 36%
1 374 € 0%	4 401 € 1%	1 870 € 1%	1 634 € ↗ 1%
152 855 € 39%	256 613 € 43%	122 058 € 38%	112 538 € ↗ 36%

SYNTHÈSE EN % DES RECETTES



- Achats prothèses et fournitures dentaires
- Charges externes
- Impôts et taxes
- Charges de personnel
- Cotisations sociales personnelles
- Divers
- Résultat net



LES COTISATIONS SOCIALES DU PRATICIEN

37 969 € en moyenne

En 2018 : 29 997

Tranche	Cotisations obligatoires*	Cotisations facultatives*
Tranche 1	10 %	2 %
Tranche 2	10 %	2 %
Tranche 3	9 %	2 %
Tranche 4	9 %	3 %
Tranche 5	9 %	3 %
Tranche 6	9 %	3 %
Tranche 7	8 %	2 %

* En % des excédents d'exploitation



LES DONNÉES BILANTIELLES

	Moyenne	Tendance
Total des emprunts en cours	13 069 €	=
Total des remboursements d'emprunts sur l'exercice	3 756 €	↘
Total des investissements de l'exercice	5 566 €	↘

Le Cahier FIDUCIAL du Chirurgien-dentiste



ACHAT DE FOURNITURES DENTAIRES

6,50 % en moyenne

En 2018 : 6,51 % en moyenne

Tranche 1 : 0-150 K€	7 %
Tranche 2 : 150-200 K€	6 %
Tranche 3 : 200-250 K€	7 %
Tranche 4 : 250-300 K€	6 %
Tranche 5 : 300-350 K€	7 %
Tranche 6 : 350-450 K€	6 %
Tranche 7 : > 450 K€	7 %



ACHAT DE PROTHÈSES

12,60 % en moyenne

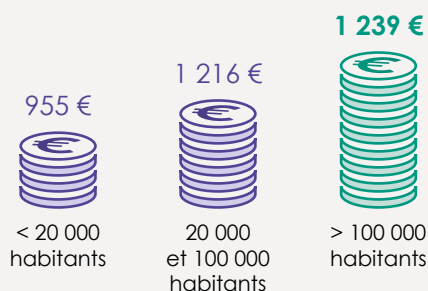
En 2018 : 12,82 % en moyenne

Tranche 1 : 0-150 K€	13 %
Tranche 2 : 150-200 K€	13 %
Tranche 3 : 200-250 K€	14 %
Tranche 4 : 250-300 K€	12 %
Tranche 5 : 300-350 K€	15 %
Tranche 6 : 350-450 K€	14 %
Tranche 7 : > 450 K€	11 %

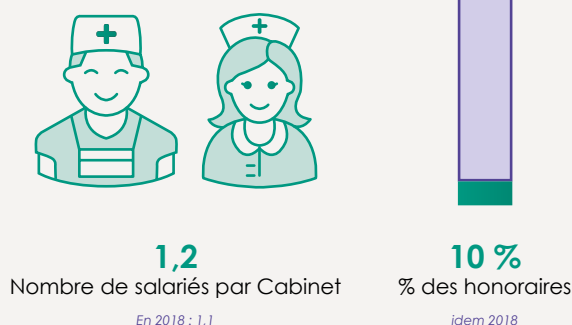


LES LOYERS PAR MOIS

1 025 € en moyenne



LE PERSONNEL



Les actes Quote-part par an en % du CA



SOINS CONSERVATEURS

Moyenne : 70 %

Tranche 1	70 %
Tranche 2	74 %
Tranche 3	73 %
Tranche 4	70 %
Tranche 5	70 %
Tranche 6	70 %
Tranche 7	65 %



SOINS PROTHÉTIQUES

Moyenne : 17 %

Tranche 1	15 %
Tranche 2	15 %
Tranche 3	16 %
Tranche 4	16 %
Tranche 5	18 %
Tranche 6	22 %
Tranche 7	20 %



AUTRES SOINS

Moyenne : 13 %

Tranche 1	15 %
Tranche 2	11 %
Tranche 3	11 %
Tranche 4	14 %
Tranche 5	12 %
Tranche 6	8 %
Tranche 7	15 %

L'OBSERVATOIRE FIDUCIAL des chirurgiens-dentistes

Pour tous renseignements

FIDUCIAL - Direction des Relations Extérieures

38, rue Sergent Michel Berthet - C.S. 50614 - 69258 Lyon Cedex 09

Tél. 0805 77 11 77 (appel gratuit à partir d'un poste fixe) - contact.relations.exterieures@fiducial.fr

Ce document est la propriété de FIDUCIAL. Toute utilisation ou reproduction totale ou partielle est soumise à l'obtention de l'accord écrit de FIDUCIAL.



FIDUCIAL